

# Scheda tecnica installazione

## Allarme acustico

**PEUGEOT BOXER** *model year 2014*

*Vettura verificata il 10/2014*



PEUGEOT

**Ref. LITWPA9780**

Le informazioni tecniche incluse nel seguente manuale sono da ritenersi puramente indicative e l'azienda produttrice non si assume alcuna responsabilità relativamente alle stesse.

Il personale tecnico preposto all'installazione è tenuto a verificare con la dovuta diligenza e sotto la propria responsabilità le informazioni riportate a secondo il tipo di vettura (es. punti di connessione specifici del modello).

## NORME D'INSTALLAZIONE



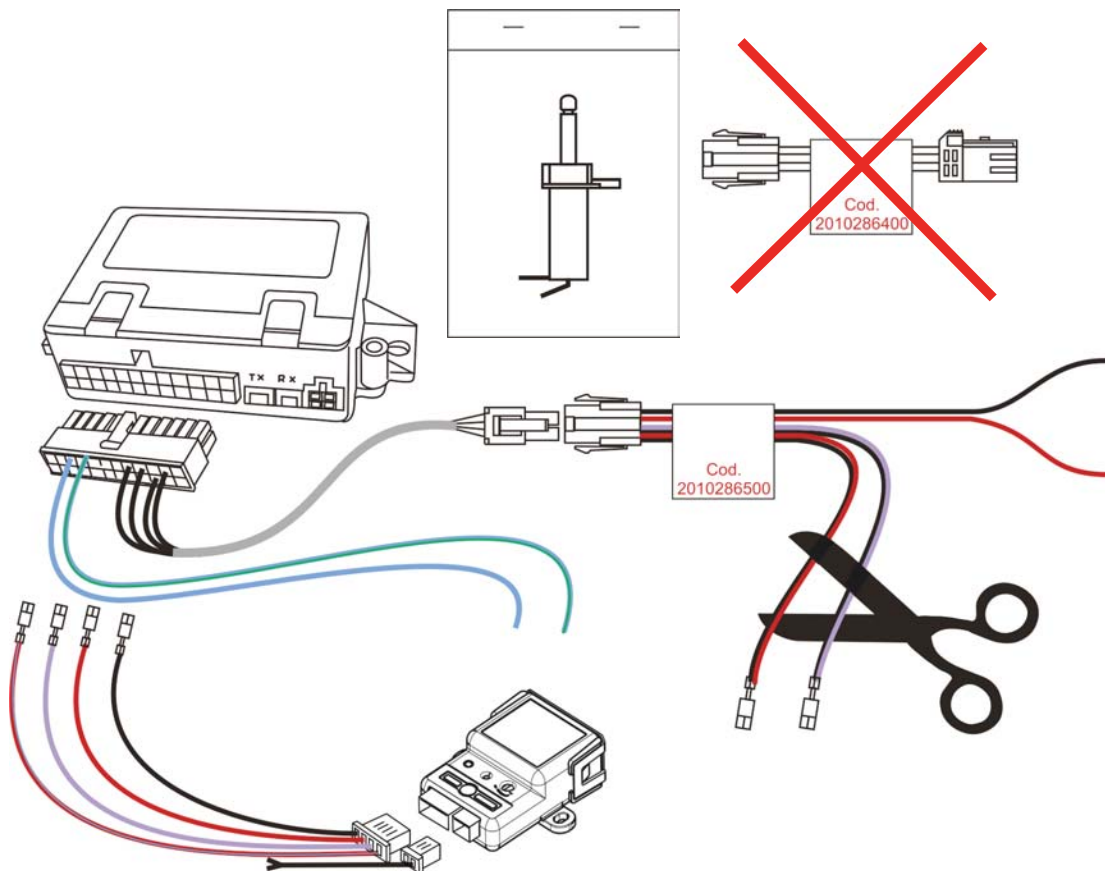
- Prima di eseguire qualsiasi operazione **STACCARE IL MORSETTO NEGATIVO DELLA BATTERIA.**
- L'allarme deve essere installato esclusivamente all'interno dell'abitacolo vettura, mentre la sirena in un punto protetto all'interno del vano motore o nei passaruota.
- Per il fissaggio delle parti, è consigliato utilizzare del velcro.
- Evitare nel modo più assoluto connessioni elettriche di tipo rapido.
- Per le connessioni all'impianto della vettura effettuare la saldatura del filo isolando la giuntura tramite nastro isolante, o eventualmente i connettori originali inclusi nel kit.

## PROGRAMMAZIONI necessarie per il funzionamento dell'allarme



Prima dell'installazione, tramite il programmatore, selezionare :  
Il **passo 10** (COMANDO FRECCHE) e selezionare **BLINKER.**  
Il **passo 11** (COMANDO PULS.BLINKER) e selezionare **IMPULSO.**  
Il **passo 25** (SETUP MODULO) e selezionare **59A FIAT "6"** e **TRASPONDER ON.**

## PREDISPOSIZIONE CABLAGGIO



**NB** In questa vettura, è necessario eliminare i faston presenti sul cablaggio interfaccia 2010286500, la connessione alla rete CAN del veicolo verrà realizzata tramite saldatura (vedi capitolo COLLEGAMENTO CAN BUS)

### Posizionamento sirena

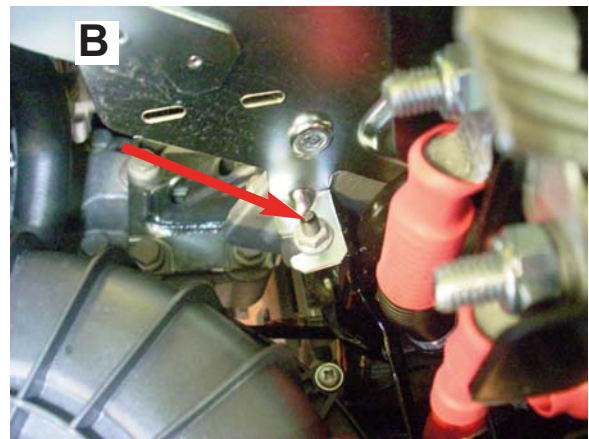
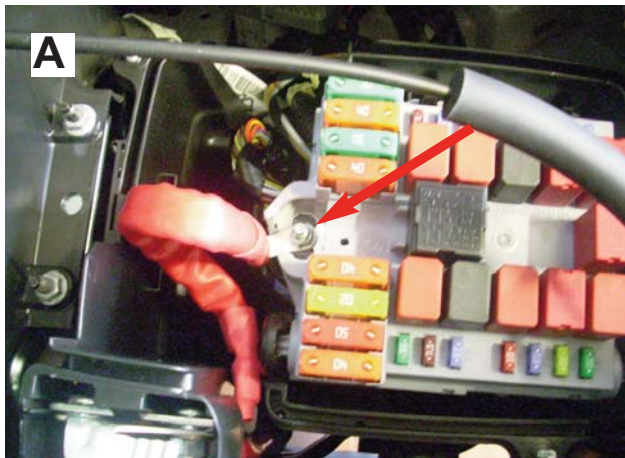
Fissare la sirena sfruttando il bullone sulla staffa di metallo vicina alla predisposizione dei poli positivi nel vano motore lato guida.



### Collegamento alimentazione sirena

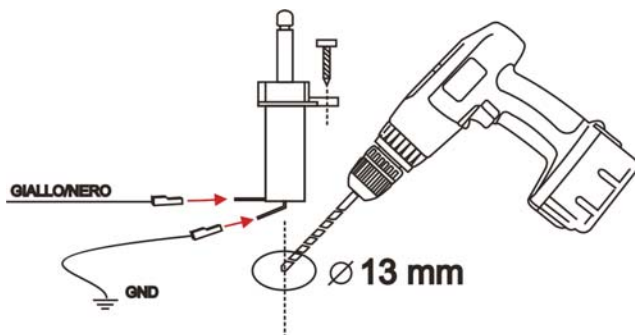
Tramite il faston ad occhiello diametro 6 mm in dotazione collegare il filo **ROSSO** del cablaggio sirena alla predisposizione originale nella scatola fusibili vicino alla batteria. **Foto A.** Tramite il faston ad occhiello diametro 6mm in dotazione collegare il filo **NERO** del cablaggio sirena al bullone che fissa la staffa di metallo vicino alla predisposizione dei positivi nel vano motore lato guida. **Foto B.**

**N.B.:** Per il collegamento positivo fisso si consiglia di proteggere la linea interponendo un fusibile da minimo 5A.



### Posizionamento pulsante cofano

Installare il pulsante sulla parte piana a fianco del distanziale cofano lato guida.



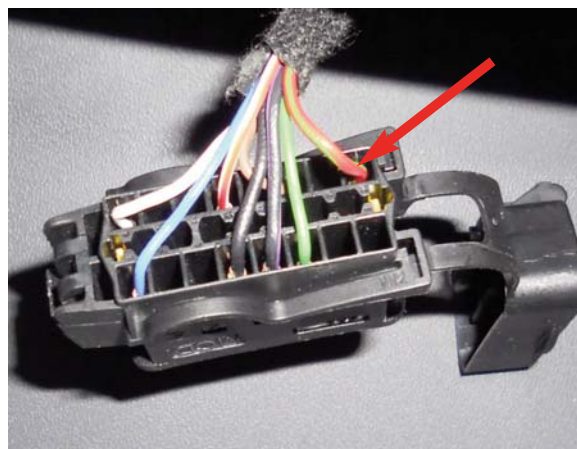
### Posizionamento centralina allarme

Con il velcro in dotazione, fissare la centralina allarme sulla parte piana dietro alla centralina body in alto a destra sotto il cruscotto lato guida.



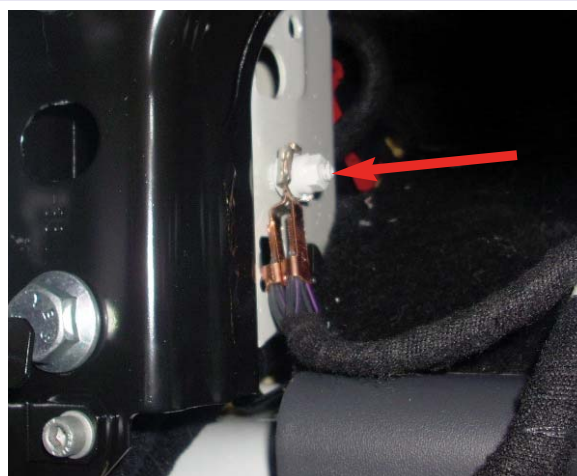
### Collegamento positivo fisso +30

Collegare il filo **ROSSO** del cablaggio interfaccia al filo **ROSSO/VERDE pos.8** nel connettore nero della presa EOBD fissata sotto la centralina body sotto il cruscotto lato guida.



### Collegamento negativo

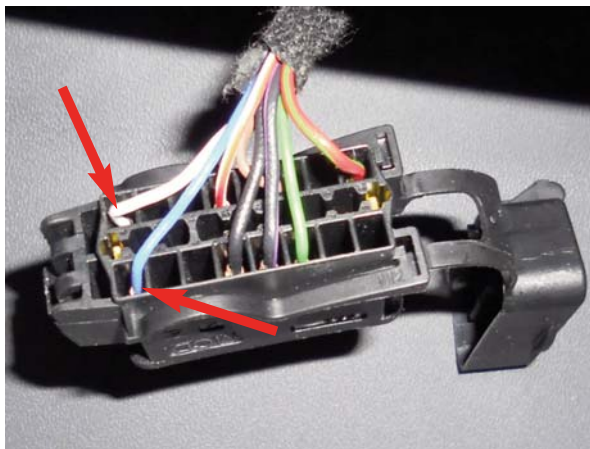
Tramite il faston ad occhiello diametro 6 mm in dotazione collegare il filo **NERO** del cablaggio interfaccia alla predisposizione originale posta sul fianco sinistro della centralina body dietro al cruscotto lato guida.





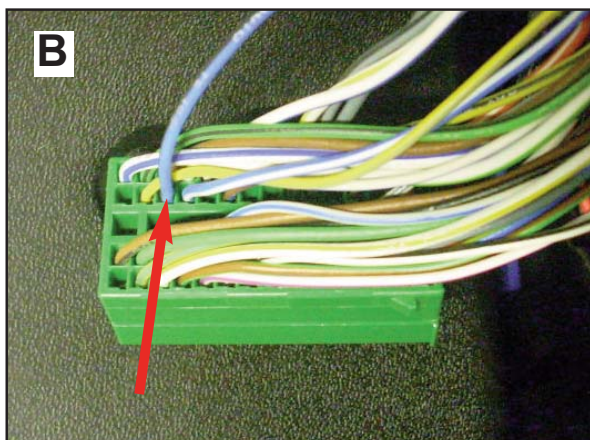
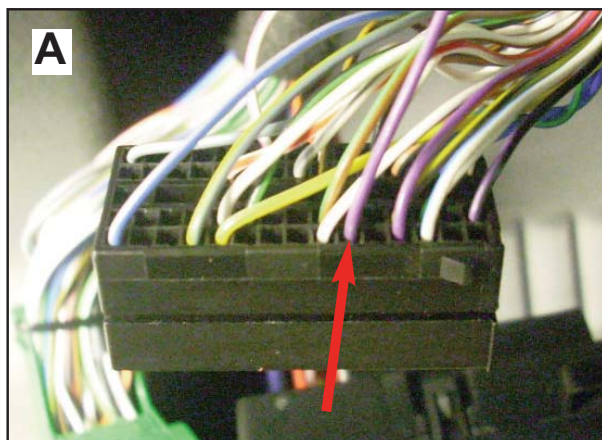
### Collegamento Can Bus

Collegare il filo **ROSSO/NERO** del cablaggio allarme al filo **BLU pos.1** e il filo **VIOLA/NERO** del cablaggio allarme al filo **BIANCO pos.9** nel connettore nero della presa EOBD fissata sotto la centralina body sotto il cruscotto lato guida.



### Collegamento indicatori di direzione.

Collegare il filo **AZZURRO/VERDE** del cablaggio allarme al filo **VIOLA/ARANCIO pos.55** nel connettore grigio a 60 poli sulla parte posteriore della centralina body sotto il cruscotto lato guida. **Foto A.** Collegare il filo **AZZURRO** del cablaggio allarme al filo **BLU/NERO pos.18** nel connettore verde a 60 poli sulla parte anteriore della centralina body sotto il cruscotto lato guida. **Foto B.**



### Posizionamento led

Posizionare il led sulla cornice a sinistra del quadro strumenti.  
Praticare un foro di 6mm. Inserire il led nel supporto solo dopo aver posizionato lo stesso nel foro precedentemente realizzato.



## Posizionamento capsule ultrasuoni

Installare il supporto capsule sulla parte soprastante lo specchietto retrovisore abitacolo.

**N.B.** In questa vettura seguire le indicazioni riportate sul manuale installatore **“INSTALLAZIONE SU COPERTURA PLASTICA”**.



SOLO DOPO TERMINATA L'INSTALLAZIONE ELETTRICA COLLEGARE IL MORSETTO NEGATIVO DELLA BATTERIA. abbinare la sirena wireless (**vedi pag.11 del manuale installatore**)

COMPANY WITH QUALITY SYSTEM  
CERTIFIED BY DNV  
= UNI EN ISO 9001:2008 =

COMPANY WITH QUALITY SYSTEM  
CERTIFIED BY DNV  
= ISO/TS16949:2009 =

COMPANY WITH QUALITY SYSTEM  
CERTIFIED BY CSQ  
= UNI EN ISO 14001:2004 =